

The background of the entire image is a close-up, high-angle shot of numerous parallel steel rebar rods. The rods are arranged in a grid-like pattern, receding into the distance. The lighting is bright, creating strong highlights and shadows that emphasize the metallic texture and the ribbed surface of the rebar. The perspective is from above, looking down at the rods.

**GHS**

***Göteborgs Handelsstål AB***

*Armering nr. 3*

# Armeringsnät



## Armeringsnät NK500AB-W

Typ	Format	kg/st	st./bunt	Täckyta
5150	5,00x2,30 m	24,40	50	9,70 m <sup>2</sup>
5200	4,85x2,25 m	17,60	50	9,07 m <sup>2</sup>
6150	5,00x2,30 m	35,10	50	9,70 m <sup>2</sup>
6200	4,85x2,25 m	25,40	50	9,07 m <sup>2</sup>
7150	5,90x2,30 m	56,30	20	11,58 m <sup>2</sup>
8150	5,00x2,30 m	62,50	30	9,70 m <sup>2</sup>
10150	5,90x2,30 m	115,00	10	10,86 m <sup>2</sup>

Buntdelningskostnad för bruten nätbunt: 300 kr/bunt

## Smånät NK500AB-W

Typ	Format	kg/st	st./bunt	
4150	1,10x0,80 m	1,30	100	
5150	2,50x1,50 m	7,70	50	
6150	2,50x1,50 m	11,10	50	
6150	2,45x2,30 m	17,38	50	
9300F	3,95x2,40 m	28,90	50	s.k väggnät

Buntdelningskostnad för bruten nätbunt: 300 kr/bunt



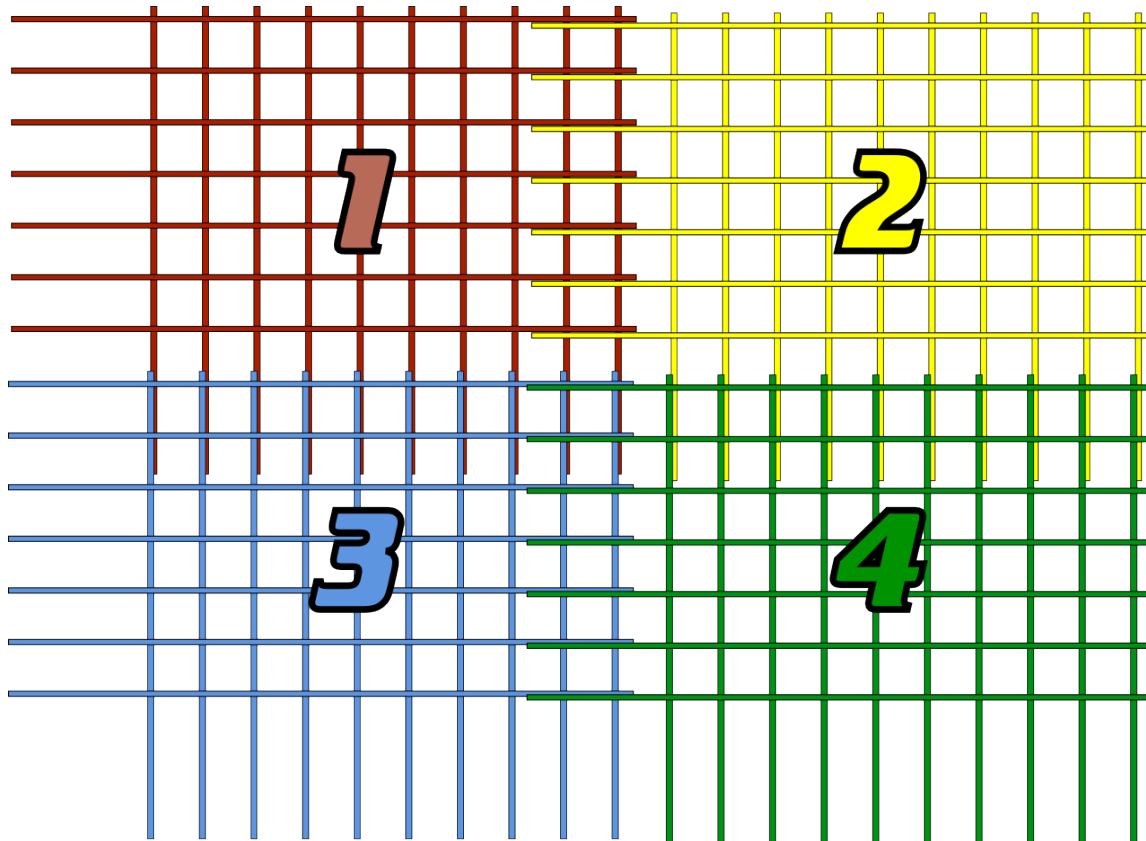
### Armeringsnät NK500AB-W Fingerskarv

Typ	Format	kg/st	Buntstorlek st	Täckyta	Utstick
6100F	5,90x2,40 m	57,30	20	11,76 m <sup>2</sup> /st	310/90
6150F	5,85x2,40 m	37,90	30	11,70 m <sup>2</sup> /st	400/50
7100F	5,85x2,35 m	74,40	20	11,00 m <sup>2</sup> /st	360/90
7150F	5,90x2,30 m	48,86	20	10,80 m <sup>2</sup> /st	450/50
8100F	5,90x2,40 m	98,80	20	11,00 m <sup>2</sup> /st	410/90
8150F	5,95x2,35 m	64,90	20	10,80 m <sup>2</sup> /st	500/50
9100F	5,85x2,30 m	118,80	10	10,26 m <sup>2</sup> /st	460/90
9150F	5,85x2,40 m	81,06	20	10,50 m <sup>2</sup> /st	550/50
10100F	5,90x2,40 m	149,10	10	10,26 m <sup>2</sup> /st	510/90
10150F	5,90x2,30 m	94,77	10	9,72 m <sup>2</sup> /st	600/50
12150F	5,85x2,40 m	136,93	10	9,50 m <sup>2</sup> /st	700/50

Buntdelningskostnad för bruten nätbunt: 300 kr/bunt

***Utöver dessa armeringsnät tar vi på beställning fram andra format.  
Vi kan även ta fram specialnät som passar er produktion bättre.***

# Läggschema för fingerskarvade armeringsnät



# Vikttabell - stängernas vikt i en riktning

Vikttabell nät kg/m <sup>2</sup> - stängernas vikt i en riktning		Stångavstånd (mm)					
Ø	kg/m	100	150	200	250	300	350
4	0,099	0,99	0,66	0,5	0,4	0,33	0,29
5	0,154	1,54	1,03	0,77	0,62	0,52	0,45
6	0,222	2,22	1,48	1,11	0,89	0,74	0,63
7	0,302	3,02	2,01	1,51	1,21	1,01	0,87
8	0,395	3,95	2,63	1,98	1,58	1,32	1,13
9	0,499	4,99	3,33	2,55	2	1,67	1,43
10	0,617	6,17	4,12	3,09	2,47	2,06	1,77
11	0,746	7,46	4,98	3,73	2,98	2,49	2,13
12	0,888	8,88	5,92	4,44	3,55	2,96	2,54



# Armeringsstål



## Armeringsstål K500CT

Diameter (mm)	Vikt kg/meter	Längder: 6 meter	12 meter
6	0,222	• (Kval: PS50, Buntvikt ~500 kg)	
8	0,395	•	•
10	0,617	•	•
12	0,888	•	•
16	1,580	•	•
20	2,470	•	•
25	3,850	•	•
32	6,310		•

Delningskostnad för bruten stål bunt: 300 kr/bunt

Buntar om ca 1000 kg/dim

## Rostfritt armeringsstål 1.4301

Diameter (mm)	Vikt kg/meter	Längd
8	0,395	6 m
10	0,617	6 m
12	0,888	6 m
16	1,580	6 m

# Coils - armering på rulle

Förutom raktlängder kan vi även erbjuda armeringsstål på rulle. Dessa används oftast till automatbockningsmaskiner. Rullarna har följande dimensioner:

Trådtjocklek: 8 / 10 / 12 / 16 mm

Ytterdiameter: 1100 mm

Innerdiameter: 600 mm

Höjd: 600 mm

Vikt: 2000-3000 kg per rulle



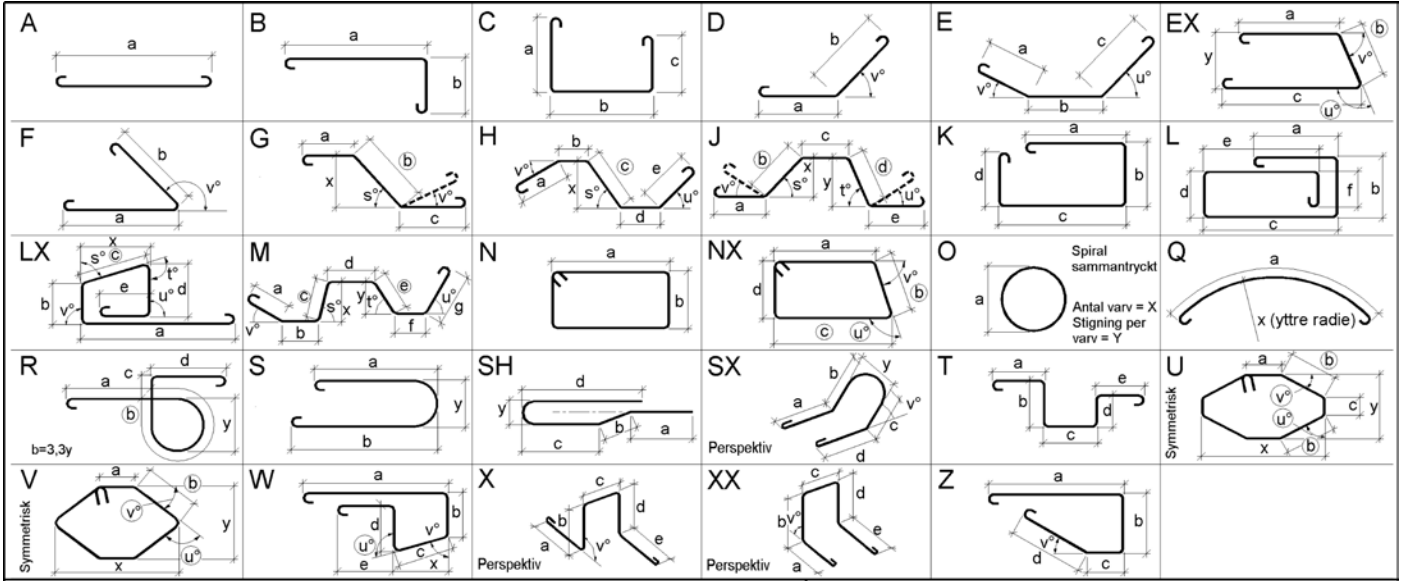
# ***ILF - Inläggningsfärdig armering***

Vi tillhandahåller inläggningsfärdig armering.  
För stora volymer är det lönsamt att köpa detta färdigt.

Vi kan även erbjuda kontakter för att skriva armeringsspecifikationer från ritning. GHS samarbetar med lokala grossister, och när det gäller stora volymer har vi direktkontakt med klipp- och bockanläggning i Europa.  
Priserna är mycket konkurrenskraftiga!



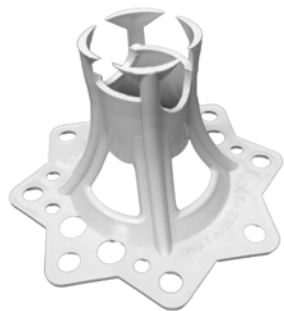




TYPBLAD 2A

# Armeringstillbehör

GHS erbjuder alla typer av armeringstillbehör till korta leveranstider.  
Här nedan är ett litet urval av dessa:



*Kloss*



*Plastlinjaler mark/valv*



*Betongdistanser*



*ÖK-Stege/Orm*



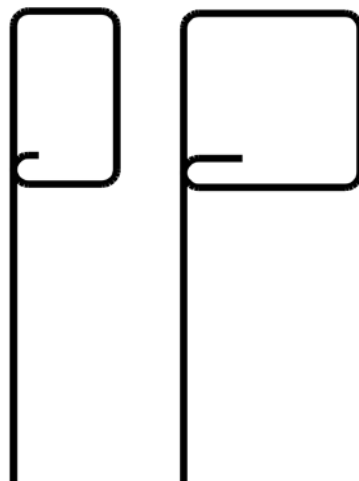
*Nätstöd*



*Najmaskiner med tråd*



*Speedies markdistanser*



*Kantbalksbyglar*



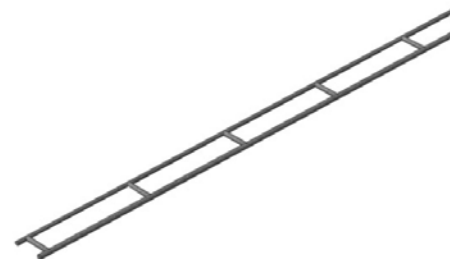
*Granar/Hullingar*



*Ögletråd*



*Najtråd*



*Bistål*



**Göteborgs Handelsstål AB** • Exportgatan 12 • 422 46 Hisings Backa  
Telefon: 031-742 08 80 • Fax: 031-742 08 90  
E-post: [armering@ghsab.se](mailto:armering@ghsab.se) • [www.ghsab.se](http://www.ghsab.se)